

# Lovens første 100 dage

**Hvordan er lov om patientsikkerhed  
blevet implementeret?**





Hanløven Olek forstod fra starten at sætte sig i respekt overfor Esmaralda, der ellers viste et imponerende tandsæt.

FOTO: JENS NIBGAARD LARSEN

## Bedstefar fik den forkerte Jonas med sig hjem

En mor havde en time og tre kvarter i angst og uvished, indtil det sent i går stod klart, at hendes 15 måneder gamle søn, Jonas, havde spillet hovedrollen i en serie af forviklinger. En 75-årig bedstefar havde hentet Jonas fra hans vuggestue i Københavns syd-vestkvarter i den tro, at Jonas var hans eget barnebarn, som også hedder Jonas og ligeledes er 15 måneder.

– Med lidt god vilje kan de godt ligne hinanden, siger Niels Bogs-Grarup, den centrale vagtleder for kriminalpolitiet i København.

Ydermere hentede bedstefaderen den forkerte Jonas fra den forkerte institution.

– Jeg har hentet den lille,

sagde han, da moderen kom hjem med den rigtige Jonas på armen. I stuen lå den forkerte Jonas og sov.

Bedstefaderen var bedt om at hente Jonas, fordi hans mor var hos damefrisøren. Men hun var blevet færdig så betids, at hun selv havde hentet Jonas uden at ane, hvad der var sket i mellemtiden.

Da misforståelsen var opklaret, havde moderen til den forsvundne Jonas svævet i uvished om sit barns skæbne i næsten to timer. Hun måtte bringes til Rigshospitalets traumecenter. **RB**

Siden er redigeret af Peter Tougaard, [pt@tv.dk](mailto:pt@tv.dk)



# Hvordan er loven og rapporteringssystemet blevet modtaget?

## ● **Accept**

- Forståelse, interesse, prioritering

## ● **Skepsis**

- Kan man være sikker på fortroligheden?
- Er der vandtætte skodder til det sanktionerende system?
- Nytter det noget?

# Rom blev ikke bygget på en dag!

1. Graden af åbenhed
2. Hvilke hændelser
3. Rapportering og tilbagemelding tæt på kilden
4. Barriere mod rapportering nedbrydes internt og eksternt
5. Ledelsesmæssig opbakning og støtte til personalet
6. Ledelsesmæssig prioritering af læring og kompetenceudvikling
7. Inddragelse af patienterne i udviklingen på området



# Fokus

## **Amterne:**

At få læring og forebyggelse sat på dagsordenen.

## **Sundhedsstyrelsen:**

At få gang i rapporteringssystemet.

# Rapporteringssystemet

Fortroligheden og nytten skal både sikres og demonstreres.

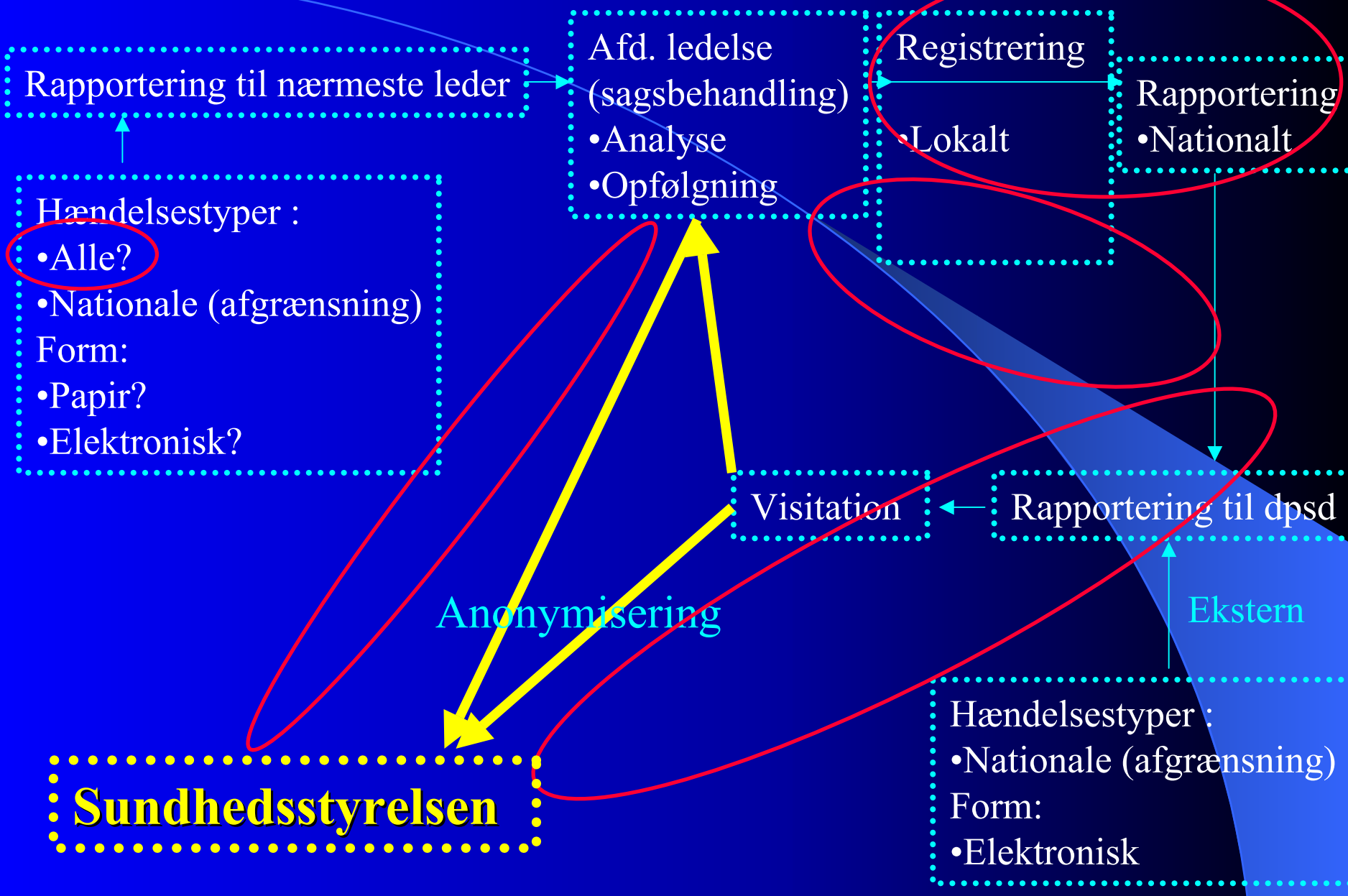
Graden af åbenhed

Barriere mod rapportering nedbrydes

Tilbage melding tæt på kilden

# Hvordan fungerer rapporteringsystemet?

Et lærings- og udviklingsår!



Rapportering til nærmeste leder

Hændelsestyper :

- Alle?
- Nationale (afgrænsning)

Form:

- Papir?
- Elektronisk?

Afd. ledelse  
(sagsbehandling)  
•Analyse  
•Opfølgning

Registrering

- Lokalt

Rapportering  
•Nationalt

Visitation

Rapportering til dpsd

Anonymisering

Ekstern

**Sundhedsstyrelsen**

Hændelsestyper :

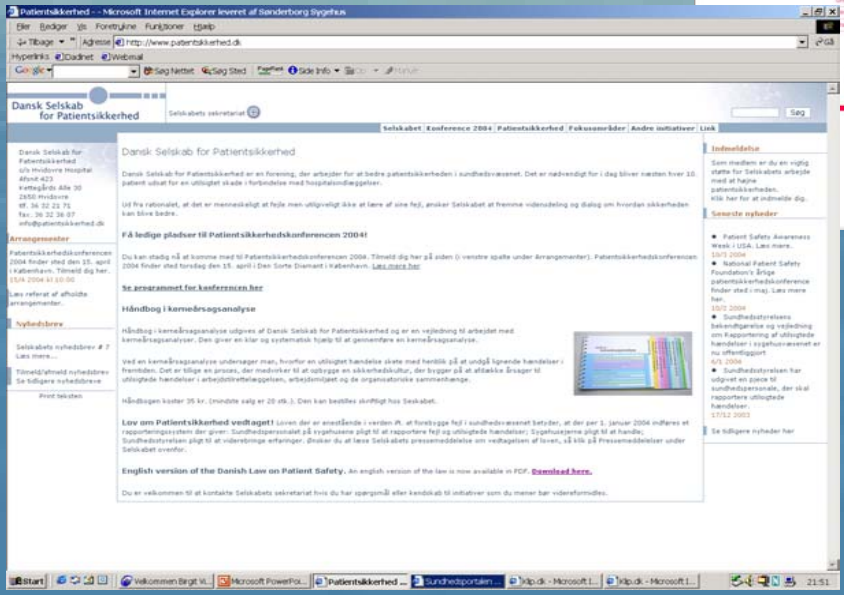
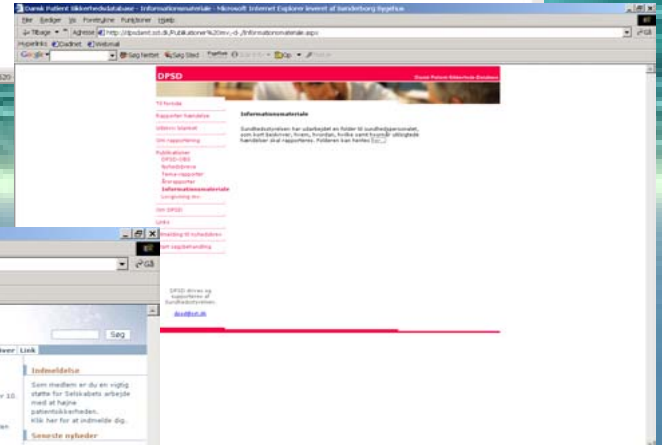
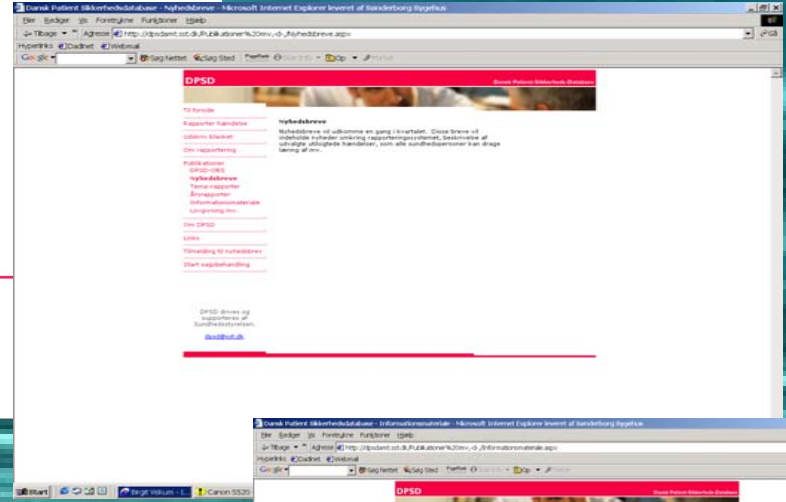
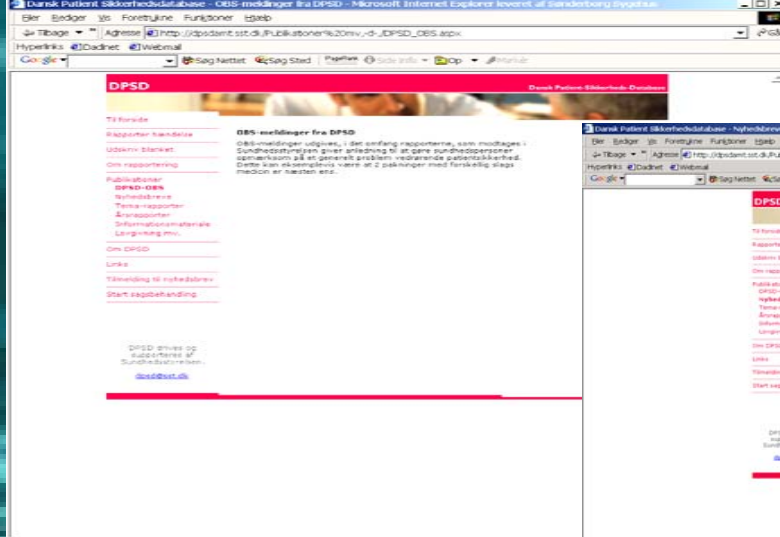
- Nationale (afgrænsning)
- Form:
- Elektronisk

# Forventninger til rapporteringssystemet

IT-systemet skal understøtte håndteringen  
af de utilsigtede hændelser

# Fokus – i forhold til læring og forebyggelse

- Hvordan og hvornår ?
- Kendte risici?
- Eksisterende databaser med utilsigtede hændelser?
- Internationale erfaringer?



# Læring og forebyggelse

- Der arbejdes ihærdigt på implementering af loven
- Gode eksempler på læring er vigtige
- Læring og nytte af rapportering skal illustreres på alle niveauer
- Rapporteringssystemet skal udvikles, så det i højere grad understøtter de lokale arbejdsgange