
Medicinafstemning i forbindelse med overgangen mellem sygehus og primærsektor



Helle Balle
Gentofte Hospital



Litteratur omkring medicinanamnese

- DGMA fandt at der manglede medicinoplysninger i 47% af henvisningerne og 11,8% var mangelfulde(2005)
- 20 % pt. havde ved indlæggelsen ufuldstændige medicinoplysninger og 40 % manglede helt medicinoplysninger(1997)
- 2/3 af 75 pt. havde inkomplet medicinanamnese(2004)
- 50 % af pt. tog medicin den ansvarlige læge ikke kendte til(2004)
- Sammenligning af to medicinlister viste diskrepans på 61-86 % (2004)
- 100 pt. egen medicinoplysninger sammenlignet med praktiserende læge viste klinisk betydende fejl hos 40 %(2006)
- 211 pt. medicin gennemgået. Her fandt man 2066 uoverensstemmelser hvoraf 12 % kunne medfører skade og 72 % relateret til mangelfuld medicinanamnese og 26% relateret til manglende medicinafstemning ved udskr.(2008)

Indsatsområder

- Ekstra medicininterview

Ekstra medicininterview giver hos 48 pt. med 309 lægemidler ekstra information om 85 medicineringsfejl, heraf 73 fundet ved interview og 12 ved opslag i PEM

Otte studier viser effekt af klinisk farmaceut optager medicinanamnese og fem studier viser effekt af medicinafstemning (Nice 2007)

- Opslag i PEM

58 pt. Journaler havde oplysninger om 224 lægemidler. PEM kunne addere 99 (2008)

- Elektronisk medicinafstemning

Papirbaseret medicinafstemning giver 20 % compliance hvor elektronisk giver 90 % compliance(2008)

- FMK

Litteratur omkring udskrivelsen

- Manglende medicinoplysninger i 25-80 % af epikriserne(2002)
- Fejl i 75% af oplysningerne i epikrisen i forhold til gældende ordination(2005)
- 50 % af ordineret medicin ikke gengivet i epikrisen hos 200 pt.(2007)
- 70,7 % af 150 pt. havde mindst en uoverensstemmelse ved udskrivelsen. 30 % bedømt til at have potentiale til skade(2008)

Indsatsområde

- Farmaceuter skaber overblik og laver anbefalinger

Farmaceut bistand til gennemgang og anbefalinger.
Reducerer uoverensstemmelser fra 3,3 pr. pt. til 1,8 pr. pt.(2007)

- Computerbaseret løsning

Computerbaseret medicinafstemning 95 % compliance,
20 % ved papirbaseret (2008)

- FMK

Samarbejdsprojekt

Gentofte Hospital

- Alment medicinsk afsnit med 28 senge
- Geriatrisk afsnit med 18 senge
- Apopleksi/reumatologi med 25 senge

Hvidovre Hospital

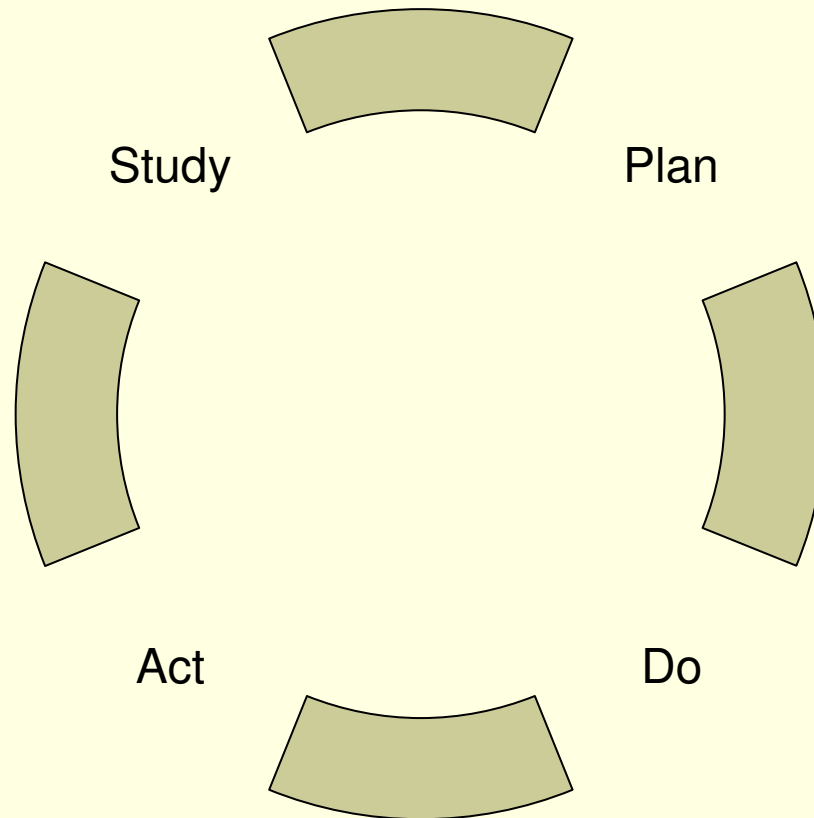
- Geriatrisk afsnit 34 senge
- Ort. Kir afsnit 60 senge

Fund og indsatsområder

- Mangelfuld medicinanamnese ved indlæggelsen og mangelfulde medicinoplysninger i epikrise
- Manglende udfyldelse af ”medicin ved udskrivelsen”
- Manglende overensstemmelse mellem medicinanamnese og medicinoplysninger i epikrise

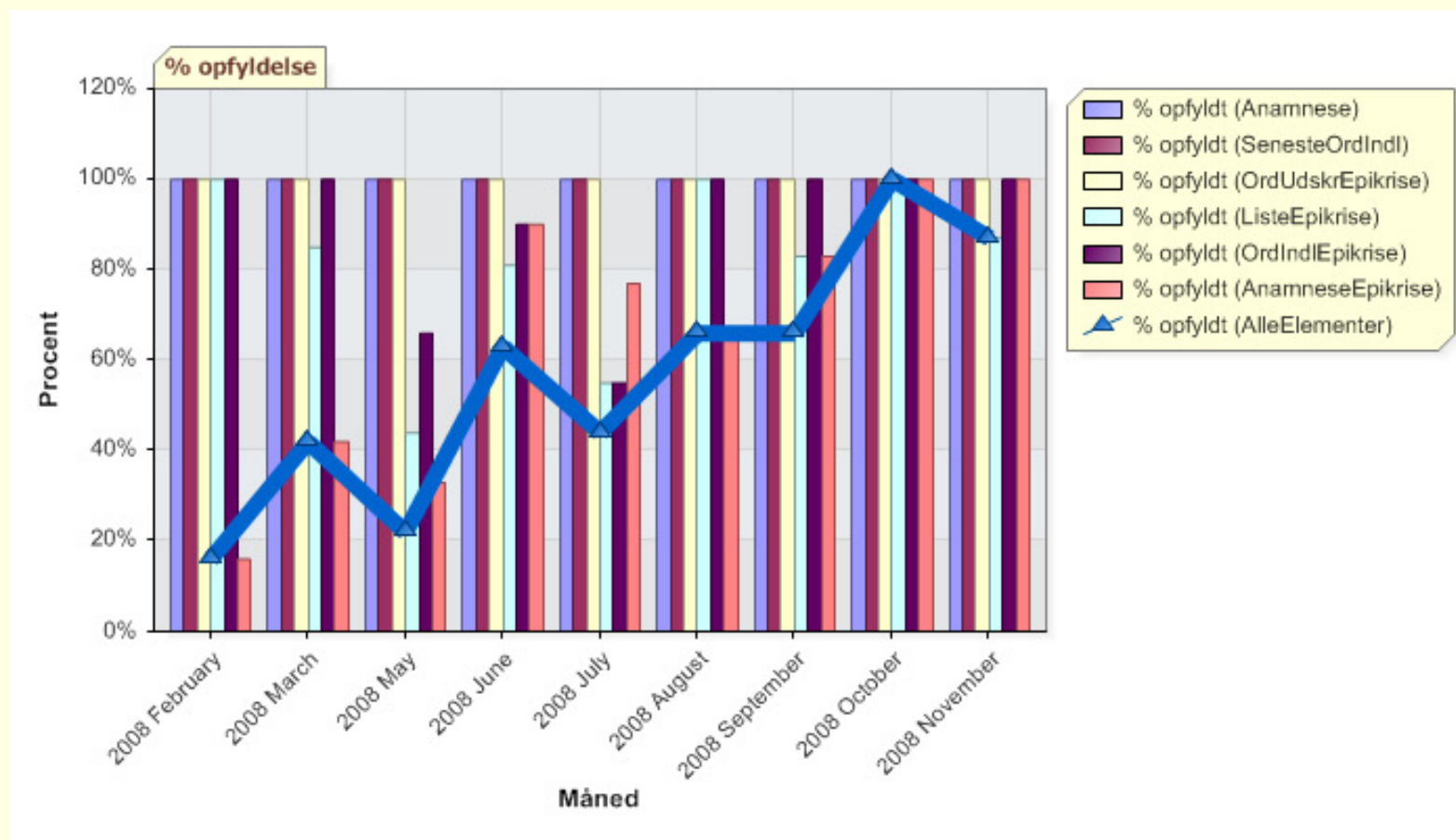
Implementeringsmetode

- Gennembrudsmetoden



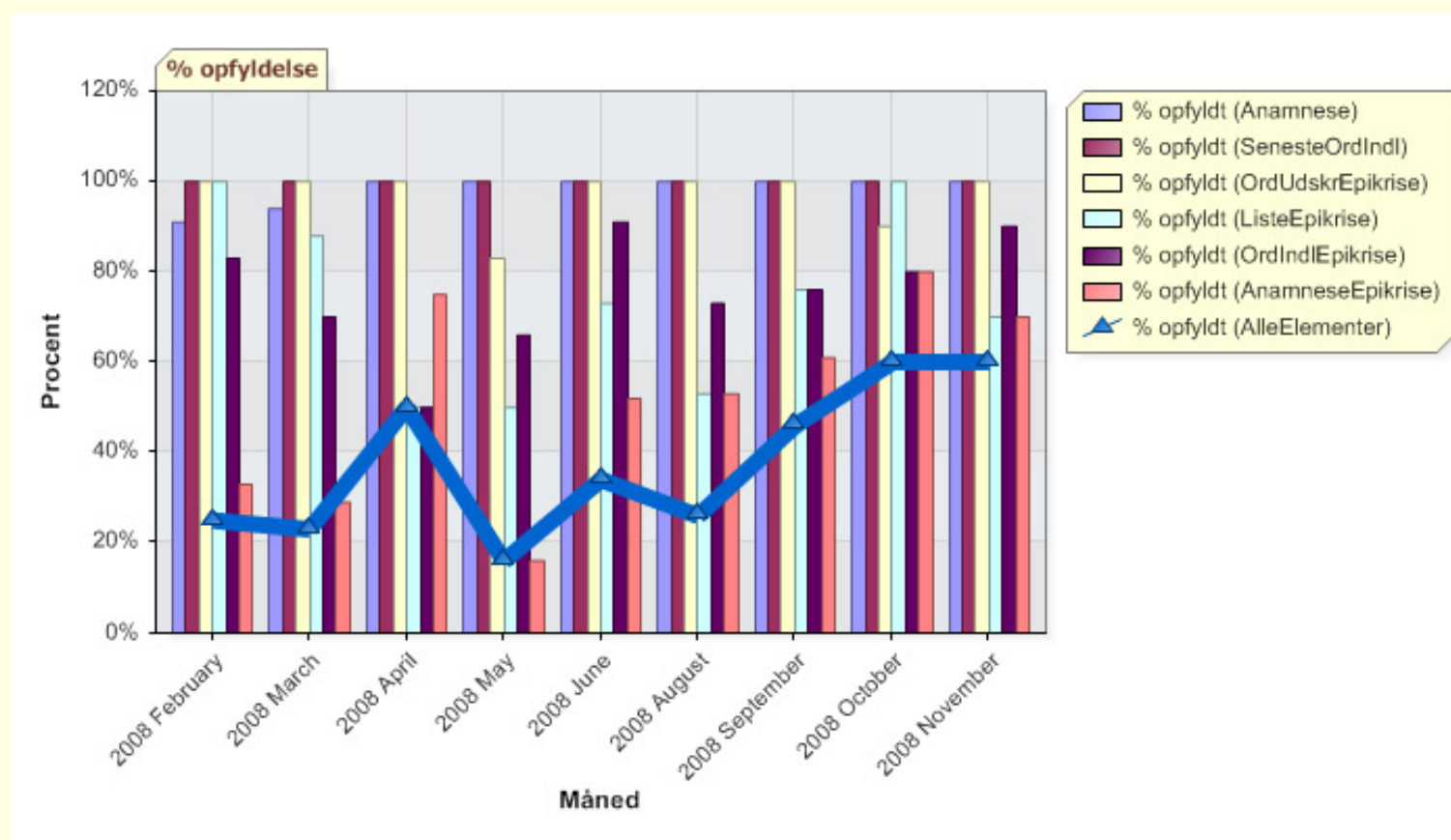
Resultater

Geriatrisk afdeling Gentofte



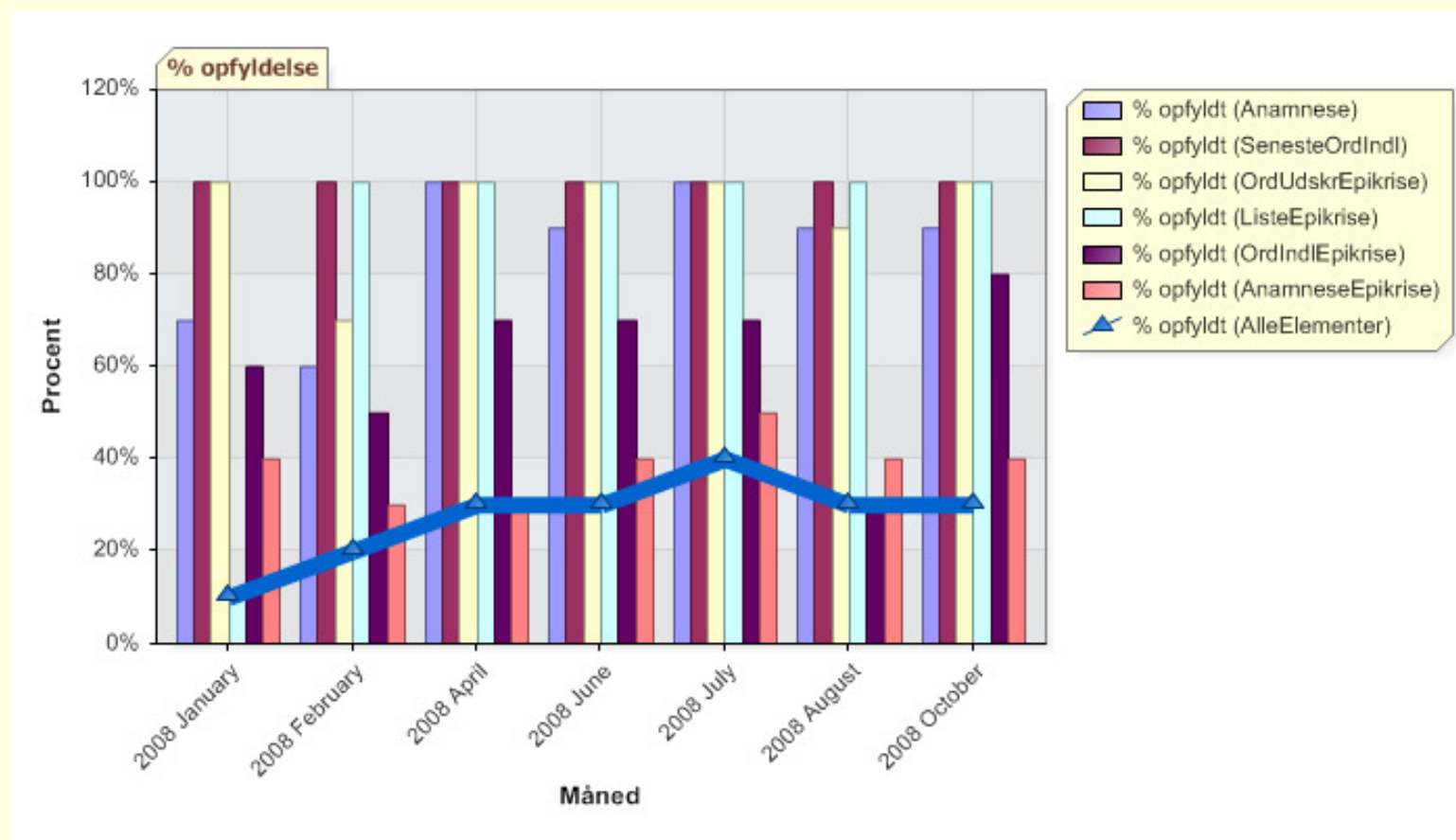
Resultater

Almen medicinsk afdeling Gentofte



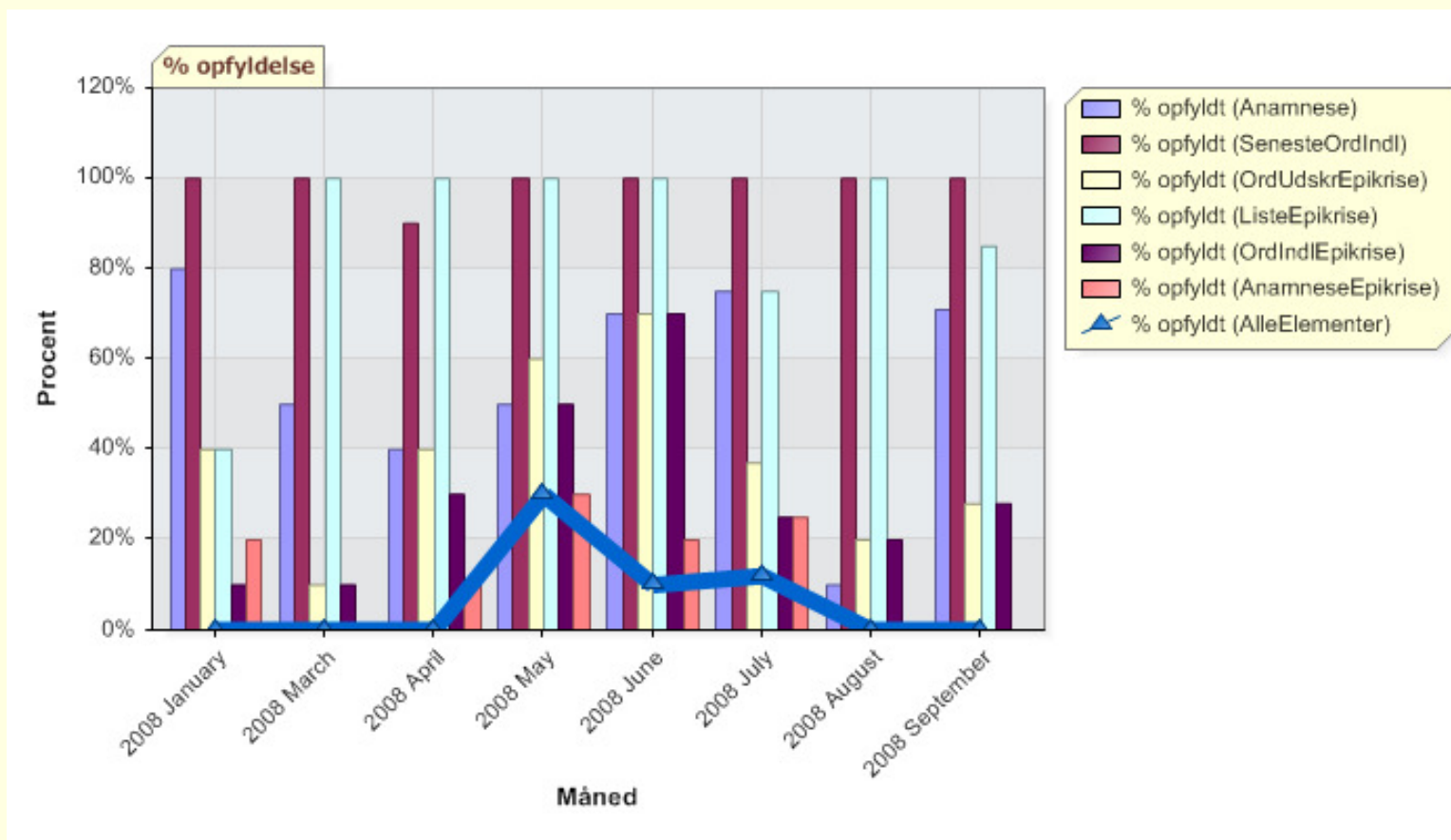
Resultater

Geriatrisk afdeling Hvidovre



Resultater

Ortopædkirurgisk afdeling Hvidovre



Barrierer

- Øget tidsforbrug
- Mange og tidskrævende log in
- Svært at få korrekt medicinanamnese
- Elektronisk medicinmodul understøtter ikke processen
- Konkurrerende opgaver

Anbefalinger

- Massiv ledelsesinvolvering
- Implementeringsmedarbejder tæt på det daglige arbejde
- Direkte personlig feedback
- Regelmæssig audits
- Inddragelse af andre faggrupper (farmaceuter/ farmakonom)
- Anvendelse PEM